



CONSTRUCCIONES  
ALMABA

D O N D E C O N S T R U I M O S C O N F I A N Z A





# QUIENES SOMOS

Somos una empresa con más de 30 años de experiencia en el sector, en el cual nuestra cercanía con ustedes y sus sueños hacen que construyamos confianza en cada uno de nuestros proyectos.

Nuestro equipo está formado por profesionales altamente capacitados y comprometidos para asesorarte en cada etapa de este arduo e importante paso



# DECORACIÓN E INTERIORISMO



En **CONSTRUCCIONES ALMABA** creemos que cada espacio tiene el potencial de convertirse en algo extraordinario. Nuestro equipo de expertos en diseño de interiores está dedicado a transformar tus ideas en realidad, creando ambientes que no solo son estéticamente agradables, sino también funcionales y acogedores.

Nuestro servicio **DE DECORACION Y INTERIORISMO** se centra en entender tus necesidades y estilo personal. Trabajamos contigo en cada paso del proceso, desde la planificación inicial hasta la selección de materiales, colores y mobiliario, asegurándonos de que cada detalle refleje tu visión.



# PORTAFOLIO DE DECORACIÓN Y INTERIORISMO









# REFORMAS INTEGRALES

Conectamos nuestra experiencia en servicios, mercados y geografías para ofrecer resultados transformadores. En todas partes, diseñamos, construimos, financiamos, operamos y gestionamos proyectos y programas que abren oportunidades.





# ALICATADOS Y SOLADOS

Contamos con la estructura perfecta y productos de calidad para darles una experiencia única al querer construir sus espacios para que no haya un ápice de error y puedan obtener lo soñado, con asesoramiento personalizado

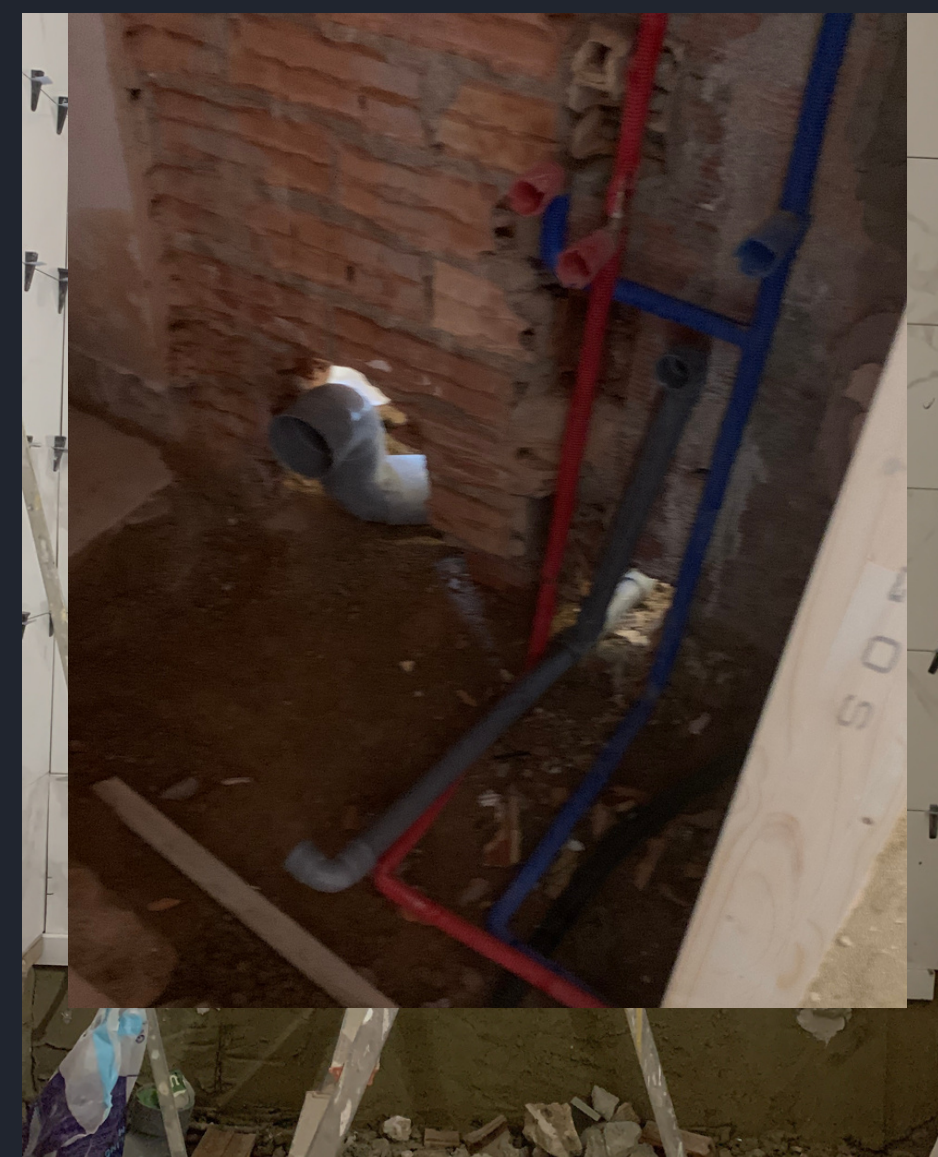
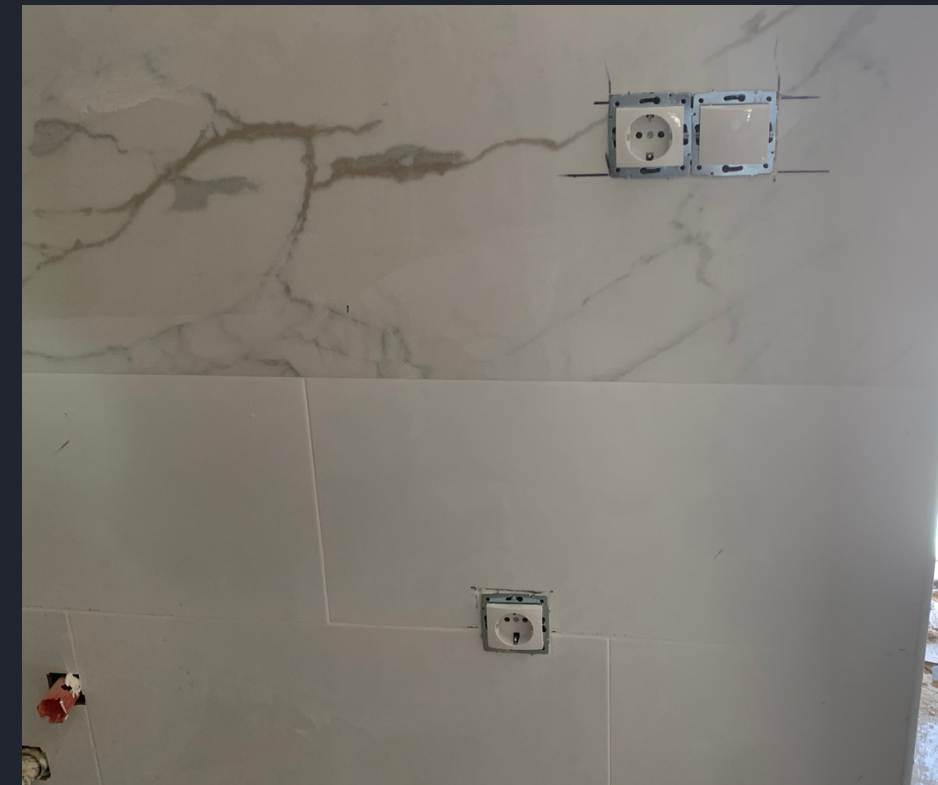




# ELECTRICIDAD Y FONTANERIA

Nos especializamos en la instalación y reparación de sistemas de fontanería, incluyendo la instalación de tuberías, la reparación de fugas y la limpieza de desagües

También en la creación, montaje y mantenimiento de instalaciones eléctricas, así como en la elaboración y ejecución de proyectos eléctricos nuevos y reformas





# PORTAFOLIO DE REFORMAS







**ANTES**



**DESPUES**













**ANTES**



**DESPUES**



# ESTRUCTURAS Y EDIFICACIONES





